

# 41<sup>ème</sup> GUIDE DU SPECTATEUR

Gratuit

# Ralliye

## régional de

# Nancy



**GARAGE  
MAILLEFERT  
FROUARD**

**Coupe de France des Rallyes 2023  
Championnat Ligue Grand Est**

**AUTOSUR**

CONTRÔLE TECHNIQUE AUTOMOBILE

**DIEULOUARD**



# 19 & 20 NOVEMBRE 2022

Photo & Création : Pleine Corde

**FFSA**  
FÉDÉRATION FRANÇAISE DU SPORT AUTOMOBILE



Ville de  
**Dieulouard**



**ASA NANCY**



# LORSTONE

***Le spécialiste des produits d'aménagement extérieur***

***Route de Blainville / 54990 Xeulley***

***03 83 47 49 36 - 06 08 75 19 34***

***contact @lorstone.fr***



**Q** **QUIL** **Vrac**

**Cher amis,**

C'est avec un grand plaisir, et au nom de toute l'équipe de l'Asa Nancy, que je vous présente la 41<sup>ème</sup> édition du Rallye de Nancy.

Au programme de cette année, 1 Epreuve Spéciale à faire 3 fois, presque identique que l'année passée sauf que la partie terre est à parcourir dans l'autre sens :

**ES Les Chemins de la Natagne** : 12.95km sur le territoire des Communes de SIVRY, BRATTE et FAULX, comprenant une boucle et une partie terre pour un maximum de plaisir et de spectacle.

Je tiens à remercier tous les annonceurs et partenaires qui ont permis d'organiser ce rallye, très reconnaissant de leurs aides et de leurs implications, nous ne pouvons que vous les recommander.

Nous tenons également à remercier les communes qui nous accueillent : DIEULOUARD, SIVRY, BRATTE et FAULX. Merci notamment aux Communes concernées par l'épreuve spéciale pour qui le passage de ce rallye peut causer certaines difficultés pour les habitants.

Merci également aux commissaires, officiels, gendarmes, pompiers, services des Mairies, Préfectures, aux services de sécurité et aux bénévoles.

Pour le bon déroulement de l'épreuve et que ce rendez-vous soit un véritable succès, je vous rappelle quelques règles de civisme et de sécurité, bon nombre d'entre vous les connaissent et la majeure partie les appliquent :

- Respectez les commissaires et le service d'ordre, ils sont là pour votre sécurité.
- Respectez le balisage mis en place par l'organisation, il est là pour assurer votre sécurité.
- Respectez la nature, de nombreux élus locaux nous font confiance et nous autorisent à emprunter les routes de leurs communes.

En cas de non-respect d'une de ses règles, la direction de course n'hésitera pas à annuler l'épreuve spéciale, nous comptons sur votre discipline.

Pour que dans les années à venir, nous puissions encore organiser cette épreuve et profiter de nos belles routes, gardez simplement un mot en tête : Respect.

Je vous souhaite à tous, un très bon rallye.

Merci.

**David CLAUDE**

**Président de l'Asa Nancy**



**ASA NANCY**



Je suis très heureux d'accueillir à nouveau sur notre commune de Dieulouard la 41<sup>ème</sup> édition du Rallye Régional de Nancy.

Je vous souhaite, à vous participants et spectateurs, de passer un agréable week-end festif, empli de sensations et d'adrénaline.

Et je tiens tout particulièrement à féliciter toute l'équipe de bénévoles dévouée et passionnée de nous proposer à tous cette manifestation d'une telle envergure et ce en toute sécurité.

Rappelez-vous qu'il est indispensable pour le succès de cette nouvelle édition de respecter les consignes de sécurité transmises par les organisateurs.

Je vous souhaite à toutes et à tous un agréable week-end à Dieulouard.

Le Maire,  
Henri POIRSON





Une animation qui permet de s'évader de cette période difficile malgré encore la présence de cette pandémie.

Alors profitez tous de ce Rallye dans nos villages pour vous distraire !

Denis MATHIEU

Maire de Sivry



La commune de Faulx est une commune rurale rattachée à la Commune du Bassin de Pompey. Elle accueille 1400 habitants et depuis toujours tournée vers le sport: football, judo, gymnastique, tennis de table, step, VTT et moto sont pratiqués régulièrement et organisent souvent de grands rassemblements sportif et festifs.

La commune est heureuse de recevoir à nouveau cette célèbre course automobile qu'est le rallye de Nancy. Voilà une belle occasion de découvrir la passion pour les voitures de compétition, le talent des pilotes et la concentration des copilotes !

Dominique GRANDIEU

Maire de Faulx



Située à 346 m d'altitude, Bratte surplombe la vallée de la Mauchère (en direction de Faulx) et la vallée de la Natagne (en direction de Sivry – Nomeny). Le village entouré de cultures, de prairies et de forêts est situé à 15 km de Nancy, un privilège certain pour sa population.

La commune de Bratte et ses 47 habitants, souhaitent la bienvenue au Rallye de Nancy. C'est un plaisir pour notre commune où règnent le charme et la tranquillité, de se retrouver au centre d'une manifestation d'une telle ampleur.

Carole MARANDE

Maire de Bratte

## C M Sonorisation

christophe/matthew  
animations et evenementiels

0642543233/0689168479



## *Melodie Fleurs*



Commandez par ☎

Régalez par 💳

36, av. Gal de Gaulle  
54380 **DIEULOUARD**

**Tél. 03 83 23 58 43**

Fax 03 83 23 51 92



## **BOULANGERIE LOUREIRO**

**26, avenue du Général de Gaulle**  
**54380 Dieulouard**

**Tél : 03 55 68 88 65**



## HORAIRES DIMANCHE

Départ (DIEULOUARD) 7h45

Es 1—2—3 « Les chemins de la Natagne »

8h40 / 12h10 / 15h40

---

Regroupement (DIEULOUARD)

Salle des fêtes

9h25 / 12h55

---

Assistance (DIEULOUARD)

Avenue Charles Roth, Sté Epilor

7h52 / 10h32 / 14h02

---

Arrivée de la 1ère auto en parc fermé

(salle des fêtes de Dieulouard)

16h25

---

Buvette, restauration et vente de plaques de Rallye de Nancy 2022

salle des fêtes de Dieulouard





La Plaque du Rallye de Nancy 2022  
sera en vente à la salle des Fêtes  
de Dieulouard au tarif de 7€



Gobelet réutilisable

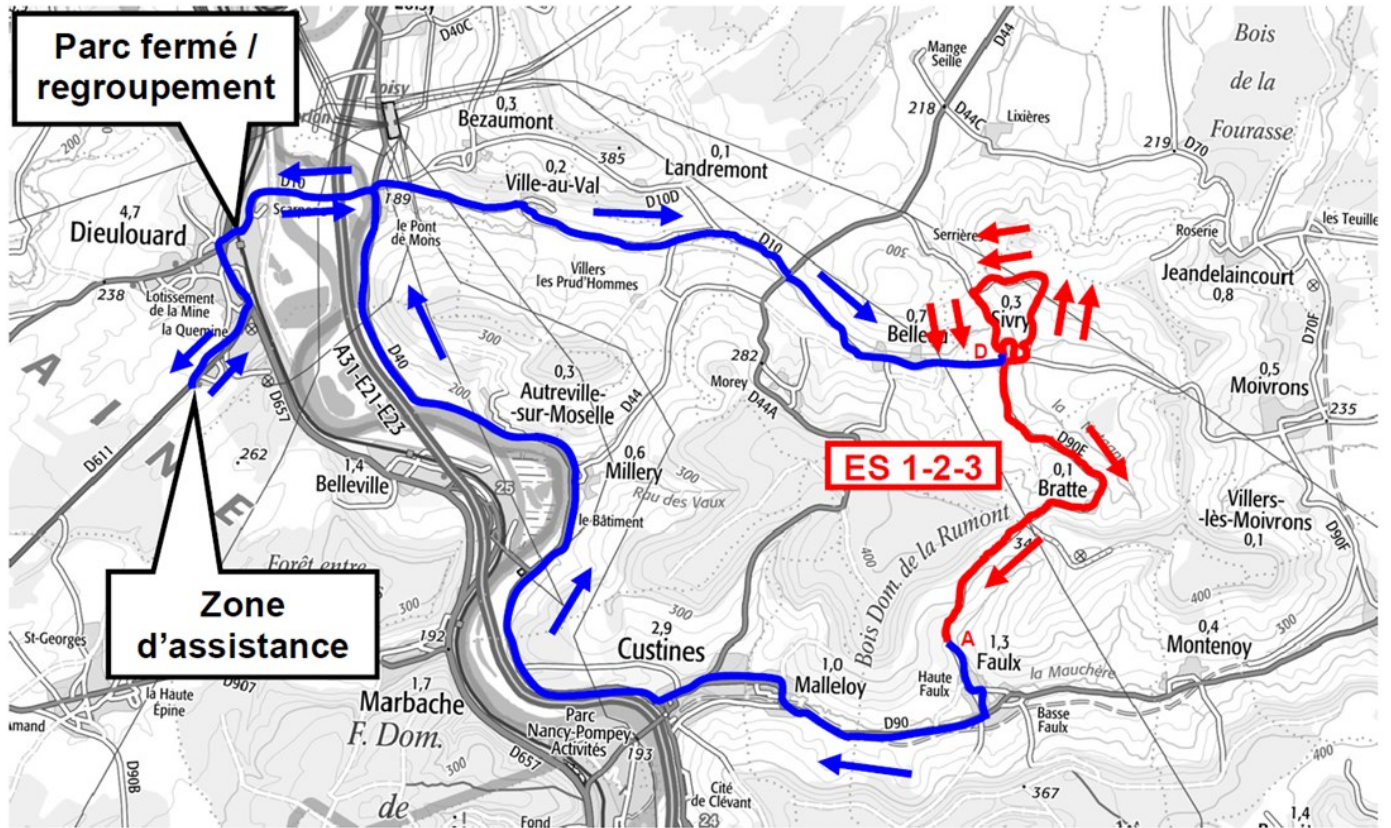
1€

TOUS LES ARTICLES, PLAQUES, MANTEAUX, PARAPLUIES SONT  
DISPONIBLE A LA VENTE SUR LA BOUTIQUE DE L'ASA NANCY

[asa-nancy.sumup.link](https://asa-nancy.sumup.link)



## *Plan Général*



Tracé du parcours routier en **bleu**.

Tracé du parcours chronométré en rouge.

**Description :**

### ES 1-2-3 « Les chemins de la Natagne » 12,95 km (Sivry-Bratte-Faulx)

# Pleine Corde

---

SYLVAIN HENRY PHOTOGRAPHY

# *ECL*

*E mail : [claudé.laurent54@orange.fr](mailto:claudé.laurent54@orange.fr)*

# *électricité*

*Chauffage,*

*Dépannage,*

*Pompe à chaleur*

*Tél : 03. 83. 26. 13. 44 / 06. 08. 37. 72. 68*

# **R**acing **C**ommunication



**Vous recherchez une solution de communication  
pour la sécurisation de vos organisations?**

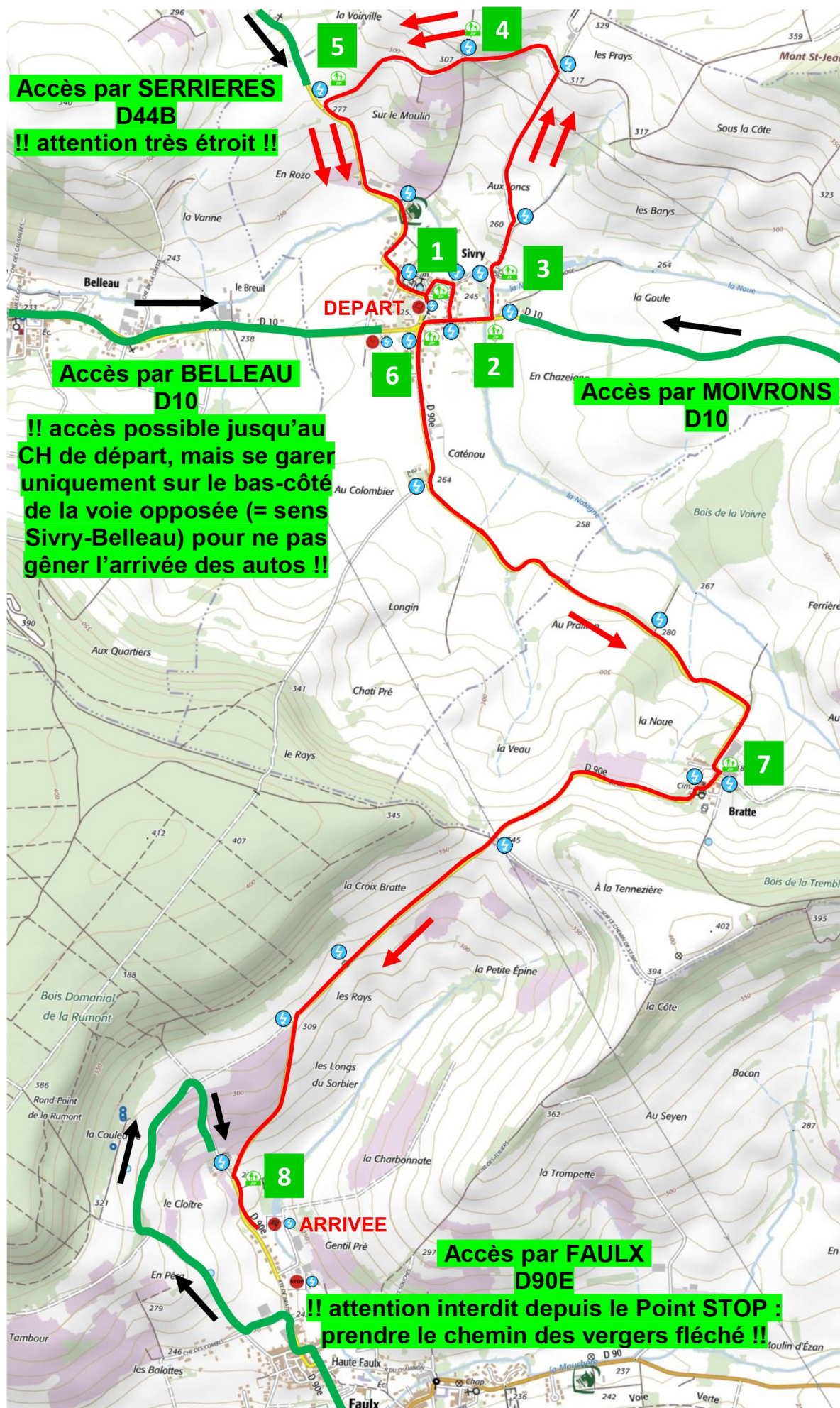
**Manifestations sportives, brocantes, stadiers, etc...**

**Contactez-nous**

**Tél: 06 80 64 08 83**

**Racing Communication - 20, Grand Rue - 54280 SEICHAMPS**





# Description des Zones Publics (ZP) selon leurs numéros sur la carte :

Pour les 3 passages en course, l'accès piéton aux ZP nécessitant de traverser la route sur le parcours chronométré (appelé « spéciale ») ne sera possible en sécurité que :

Tout seul avant le passage de la voiture tricolore (environ 1H15 avant l'heure de départ théorique de la première voiture de course)

UNIQUEMENT sur autorisation d'un commissaire avant le passage de la voiture ouvreuse 000 (environ 30min avant l'heure de départ théorique)

La première moitié de la spéciale formant une boucle : les ZP n°1-2-3-4-5 verront 2 tours des concurrents par passage, et les ZP n°6-7-8 un seul tour des concurrents par passage.

Sur les routes d'accès : merci de vous garer d'un seul côté, faite demi-tour pour être dans le sens prêt à repartir, afin de laisser la place au passage éventuel des véhicules de secours.

Malheureusement cette année faute d'association locale disponible : il n'y a aucune buvette sur le parcours de la spéciale, la seule buvette (de l'ASA Nancy) se situant à Dieulouard dans la salle des fêtes contre le parc de regroupement.

**TOUT PLACEMENT EN-DEHORS DE CES ZONES ENTOUREES DE RUBA-LISE VERTE EST **STRICTEMENT INTERDIT**, SON NON-RESPECT ENTRAI-NERA L'ARRET DE LA SPECIALE APRES CONSTAT DES COMMISSAIRES EN PLACE !!**

**Les autorisations devenant de plus en plus compliquées à obtenir, et par respect pour les agriculteurs qui nous accueillent : **MERCI DE NE PAS MARCHER DANS LES CHAMPS CULTIVES !!****

Des sacs poubelle sont prévus sur les ZP : merci d'y penser pour vos déchets, par respect pour l'organisation et les communes traversées 😊

**AVIS DE VALEUR DE VOTRE BIEN OFFERT**

**iad**  
ÇA FAIT DU BIEN À L'IMMOBILIER

**Concrétisons ensemble votre projet immobilier**

Votre **conseiller en immobilier** sur Badonviller et ses alentours

**David CLAUDE**  
**06 49 70 83 18**  
david.claude@iadfrance.fr

**ACHAT . VENTE**

- Réseau de proximité
- Honoraires adaptés
- Large diffusion des annonces
- Recherches personnalisées

**iadfrance.fr**

Et David CLAUDE, mandataire indépendant en immobilier - Agent commercial de la SAS IAD France Immatriculé au RSAC de Nancy sous le numéro 887815959 (sans détention de fonds), titulaire de la carte de démarchage immobilier pour le compte de la société IAD France SAS



**ZP1** - accès en voiture par Belleau D10 (jusqu'au CH de départ), se garer uniquement sur la voie opposée (= sens Sivry→Belleau) pour ne pas gêner l'arrivée des voitures, puis accès piéton trottoir de gauche sur 200m depuis le CH :

Dans le centre de Sivry, vous êtes soit à côté du départ, soit dans la parcelle en herbe en face au milieu des arbres :

vue sur le départ, sur un carrefour gauche glissant marquant la fin des 1<sup>er</sup> et 2<sup>ème</sup> tour, puis sur un droite serré en face de la mairie.



**ZP2** - accès en voiture par D10 Moivrons, puis directement accès piéton au niveau de la ZP située dans les parcs à gauche (attention clôture & ruisseau) :

Sur la rue principale, vous êtes dans les parcs en herbe/terre à gauche, soit avant, soit après le petit ruisseau (accès à cette seconde partie de la zone uniquement avant le début d'une spéciale) :

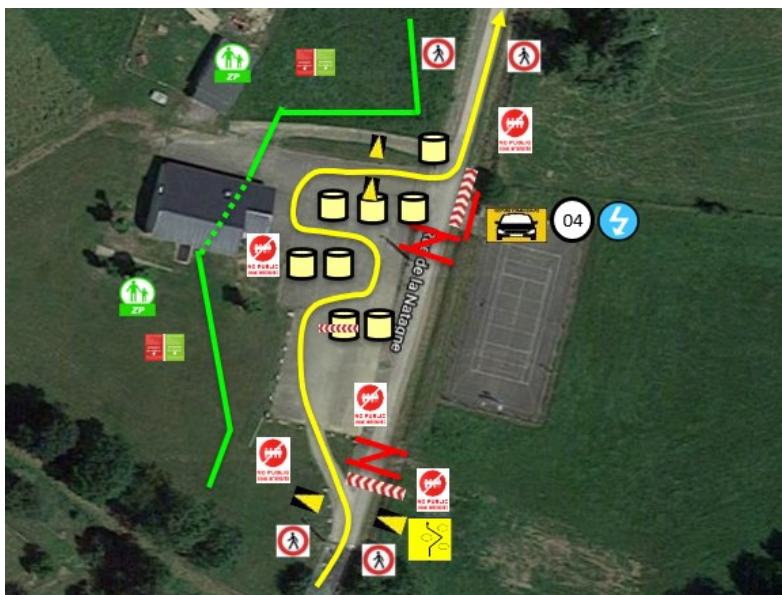
vue sur un carrefour gauche après un petit pont pour aller vers la salle des fêtes, et au loin avant sur le carrefour gauche/droite servant de sortie de boucle.



**ZP3** - accès en voiture par D10 Moivrons (idem ZP2), puis accès piéton à droite vers la salle des fêtes sur 400m au plus tard 30 min avant la 1<sup>ère</sup> voiture :

Sur le côté de la salle des fêtes de Sivry, vous êtes de chaque côté dans une prairie en herbe avec vue dégagée :

vue sur un gauche rapide étroit en entrant sur le parking de la salle des fêtes, puis une chicane spectacle serrée avant de repartir par un carrefour gauche en sortant du parking, qui entame la montée.



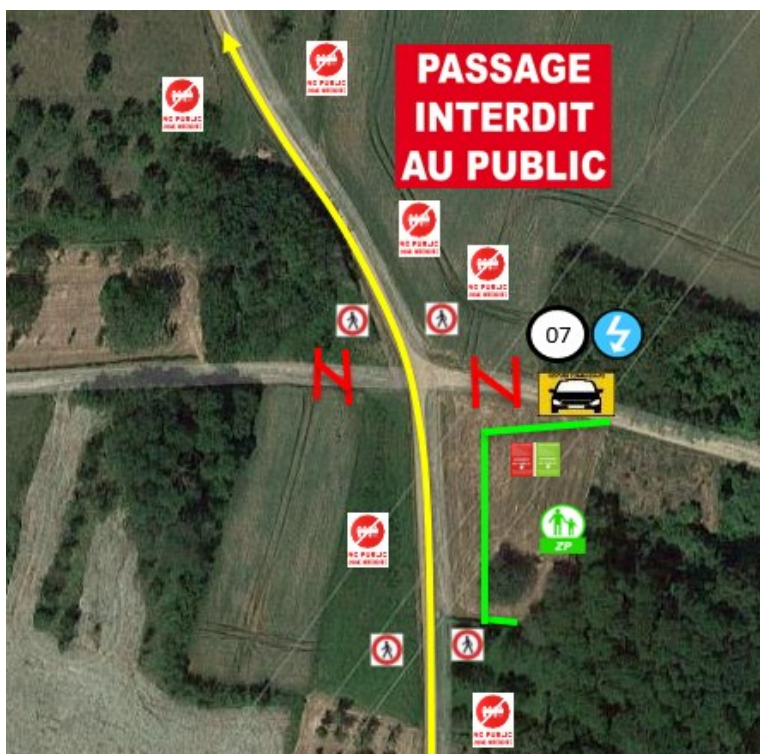
**ZP4** - accès en voiture par D44B Serrières (attention route très étroite après le village, avec risque de grosse affluence : ne pas gêner le passage ni les riverains), puis accès piéton en contresens de la spéciale sur 600m au plus tard 30 min avant la 1<sup>ère</sup> voiture, mais à la suite de nombreuses incivilités l'an dernier, il est :

### INTERDIT DE COUPER PAR LES CHAMPS CULTIVES POUR Y ACCEDER

Au milieu du chemin de terre, vous êtes derrière un petit verger sur une prairie surélevée :

vue sur un droite puis un gauche assez boueux et rapide suivi d'un long droite après les buissons.

**Interdiction de se mettre dans le champ cultivé après le chemin où est garé le commissaire sous peine de neutralisation de spéciale !!**





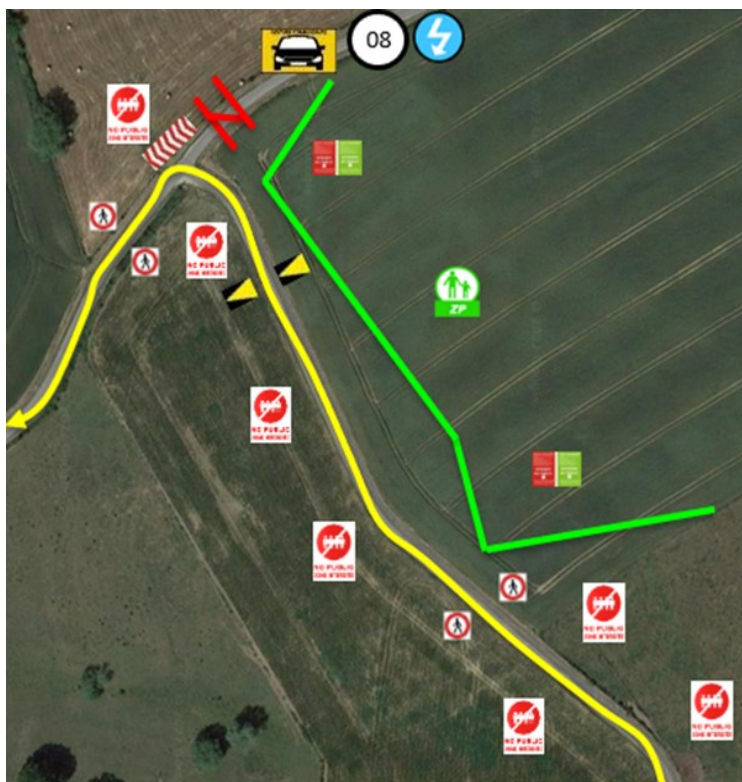
**ZP5** - accès en voiture par D10 Serrières (idem ZP4), puis accès piéton directement à la grande prairie en herbe à gauche, mais attention important :

## **INTERDICTION D'ALLER DANS LES GRANDS CHAMPS CULTIVÉS PLUS HAUTS**

En haut de la côte de Sivry, vous êtes dans une grande prairie avec une très grande visibilité sur la « partie terre », surement la plus belle ZP du rallye :

vue sur la redescente sinueuse du chemin en graviers avec au milieu un long gauche se refermant, puis en bas de la descente un long droite qui s'annonce bosselé, avant un gros freinage sur les cailloux pour un carrefour gauche reprenant la route en descente vers Sivry.

**Rappel : interdiction de se mettre dans les champs cultivés au-dessus de la ZP, surtout le grand champ à l'extérieur du long gauche en descente, sous peine de neutralisation de spéciale !!**



**ZP6** - accès en voiture par Belleau D10 (idem ZP1), puis accès piéton sur 100m en se dirigeant trottoir de gauche en direction du départ :

Au niveau du grand carrefour central de Sivry, vous êtes sur le trottoir et une petite place en herbe en extérieur du virage : à noter qu'à partir de cette ZP vous ne voyez les concurrents que sur 1 tour (partie pas en boucle) :

vue sur le long gauche pour sortir du village, et au loin avant sur le carrefour gauche/droite servant de sortie de boucle.

**Attention sur la route à droite de la ZP : les concurrents passent aussi en routier pour se diriger vers le départ !!**

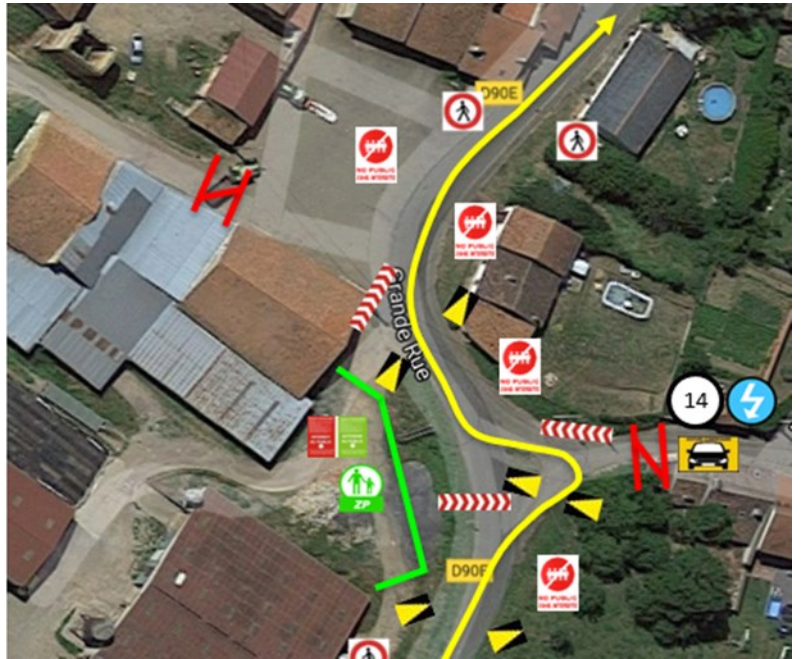


**ZP7 - sans accès direct, obligation de s'enfermer dans le village de Bratte avant la fermeture de la route de 6h30 à 20h00 :**

A l'entrée de Bratte, vous êtes en haut sur le talus de la ferme (attention aux engins agricoles et tas de matières) :

vue sur un carrefour gauche étroit entre trottoirs autour de l'îlot central, avant de repartir vers le centre du village.

**Interdiction d'aller à pied dans les bâtiments de la ferme, ni de traverser la route et la grande place en asphaltée située après !!**



**ZP8 - accès en voiture par D90E Faulx, puis après le centre du village en direction de Sivry, suivre les flèches accès spectateurs (sur environ 2km depuis le village) :**

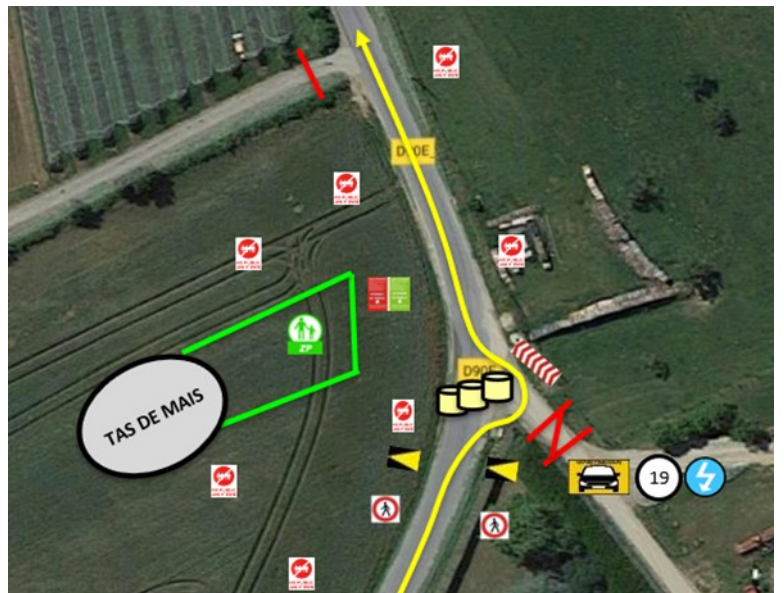
→ tournez à gauche vers la ferme 200m avant le point STOP, puis montez à droite aux maisons vers la côte étroite. En haut tournez à droite sur un chemin de terre, puis plus loin descendrez à nouveau à droite au niveau des vergers, accès piéton direct en face de la ZP de l'autre côté de la chaussée au plus tard 30 min avant la 1<sup>ère</sup> voiture :

**INTERDICTION D'ACCEDER EN DIRECT ENTRE LE POINT STOP ET L'ARRIVEE**

Avant l'entrée de Faulx, vous êtes sur une zone en terre au milieu d'un champ cultivé : **attention traversée de la route exceptionnelle et uniquement sur accord du commissaire présent lorsque la course est démarrée !!**

vue sur une longue descente pour un gros freinage sur une équerre gauche sale faite artificiellement en bottes, et relance vers l'arrivée.

**Interdiction de monter sur les bâches noires du gros tas de maïs et d'aller dans le champ cultivé herbeux de chaque côté !!**







# 41e Rallye Régional de Nancy

19 et 20 Novembre 2022

## Liste des Engagés Définitive



N°	Pilote	Copilote	Voiture	Groupe	Classe
1	BRUNSON Eric	NOLLET Stevie	Citroën C3	FRC2	R5/Rally2
2	MOUGIN Antonin	GALMICHE Isabelle	Skoda FABIA	FRC2	R5/Rally2
3	CLAIRAY Yann	GIORDANO Quentin	Citroën C3	FRC2	R5/Rally2
4	CHKONDALI Thierry	MAILLEFERT Alexis	Volkswagen POLO	FRC2	R5/Rally2
5	HOCQUAUX Matthieu	DUVAL Guillaume	Volkswagen POLO	FRC2	R5/Rally2
6	BOUCHY Raphael	LALLEMENT Geraldine	Citroën C3	FRC2	R5/Rally2
7	TRAGLIA Cyrille	TRAGLIA Jean-Pierre	Citroën DS3	FRC2	R5/Rally2
8	DAPOIGNY Maxime	LAROCHE Dylan	Peugeot 208	FRC2	R5/Rally2
9	LEIBER Steve	PFRIMMER Joelle	Porsche 997 GT3	FRGT	GT10
10	GODTLER Bruno	RONDSTALDER Mathieu	Porsche 997 GT3	FRGT	RGT/FRGT
11	BOTTIN Stephane	DUGRAVOT Lionel	Porsche 996 GT3	FRGT	GT10
12	BARROIS Herve	CORNEN Romane	Peugeot 207 RC	FRallyNat	F215
14	JEUDY Ludovic	MARGAINE Nadine	Peugeot 205 GTI	FRallyNat	F214
15	POTARD Jerome	GENET Alice	Renault CLIO RAGNOTTI	FRallyNat	F214
16	GY Pascal	HOST Arnaud	Peugeot 206	FRallyNat	F214
17	PELTIER Jeremy	PELTIER Stephane	Renault CLIO WILLIAMS	FRallyNat	F214
18	ORIEL Gregory	THIRIET Michael	Renault CLIO 2 RS	FRallyNat	F214
19	GRANDJEAN Guillaume	CUNIN Adrien	Peugeot 206 RC	FRallyNat	F214
20	LANTHERMANN Romain	MICLO Nicolas	Peugeot 205	FRallyNat	F214
21	TOUSSAINT Bruno	SLABY Timothee	Peugeot 306 S16	FRallyNat	F214
22	GAUTHIER Anthony	MARCHON Thierry	Renault CLIO	FRallyNat	F214
23	GOLIOT Yannick	GILLOT Bastien	Renault CLIO 3 RS	FRallyNat	F214
24	DURAND Thibault	THIMONT Jeremy	Peugeot 306	FRallyNat	F214
25	BARRON Xavier	NOIRFALISE Thierry	Volkswagen GOLF 3	FRallyNat	F214
26	ANTOINE Jacky	PERRIN Christophe	Peugeot 309	FRallyNat	F214
27	DAVION Steve	SPINELLI Nicolas	Opel KADETT	FRallyNat	F214
28	NAILLON Frederic	BEAUPUITS Christophe	Mitsubishi EVO 8	FRallyNat	A8
29	PATERNOT Herve	BAUR Benjamin	Ford SIERRA BASTOS	FRallyNat	A8
30	GOETTELMAHNN Maxime	GRANDCLAIR Karine	BMW M3 E30	FRallyNat	A8
31	SANDONA Julien	FOURNIER Gerald	Subaru IMPREZA STI	FRallyNat	A8
32	THIEBAUT Francois	O'BRIEN Julia	Subaru IMPREZA STI	FRallyNat	N4
33	MACHADO Manu	AUGIER Pascale	Mitsubishi LANCER EVO 7	FRallyNat	N4
34	MORIM Jose	LACAQUE Julien	Mitsubishi EVO 8	FRallyNat	N4
35	KALB Didier	OHL Alexandre	BMW 325 IX E30	FRallyNat	N4
36	BRIOT Olivier	SONTOT Baptiste	Mitsubishi LANCER EVO X	FRallyNat	R4
37	MARTIN Fabrice	GAVOYE Romain	Renault CLIO V	FRC4	Rally4
38	BANGUI Nazim	PESENTI Julien	Peugeot 208	FRC4	Rally4
39	WALTER Mathieu	RAIN COURT Thibault	Renault CLIO	FRC4	Rally4
40	ROLIN Sebastien	ADAMS Bernard	Renault CLIO	FRC4	R3
41	GILBERT Cedric	FREGANS Sebastien	Renault CLIO 4 RS	FRC4	R3
42	GASSET Dimitri	CAIN Thierry-Xavier	Peugeot 207 RC	FRC4	R3
43	DRAPIER Jean-Pierre	DEL MASTRO Cyril	Peugeot 207	FRC4	R3

44	MARCHAL Eddy	EHRE Christine	Citroën SAXO	FRC4	A6K
45	BILOT Fabien	SPIESER Regis	Peugeot 206 XS	FRC4	A6K
46	GOURMAND Christophe	GOURMAND Sylvie	Citroën C2 R2 MAX	FRC4	R2
47	POIROT Laurent	AIGUIER Manon	Peugeot 208	FRC4	R2
48	CORDIER Jonathan	THIRIOT Marlene	Citroën C2 R2	FRC4	R2
49	WENDLING Yannick	WENDLING Fanny	Peugeot 208	FRC4	R2
50	ROSE Christophe	ROSE Valentine	Peugeot 208	FRC4	R2
51	WEIBEL Jeremy	MARX Elodie	Peugeot 208	FRC4	R2
52	TCHIKOLTSOFF Vincent	TCHIKOLTSOFF Vanessa	Citroën C2 R2 MAX	FRC4	R2
53	LESNIAK Stephane	NOVAK Olivier	Citroën C2 R2	FRC4	R2
54	CATANIA Stephane	PONGAN Jean Christophe	Peugeot 106	FRC4	F213
55	HULME Valentin	CHONAVEL Pauline	Citroën SAXO	FRC4	F213
56	FLEUROT Jeremy	FREIDINGER Carine	Peugeot 205	FRC4	F213
57	JEUDY Sebastien	JEUDY Yohann	Peugeot 205	FRC4	F213
58	GERMAIN Alex	MOUGENOT Hanghy	Peugeot 205 GTI	FRC4	F213
59	GEGOUT Sebastien	VALDENAIRE Patrick	Citroën C2	FRC4	F213
60	SAINT-DIZIER Julien	OLIVEIRA Cyrille	Peugeot 205 GTI	FRC4	F213
61	GY Guillaume	SPEZIALE Guillaume	Citroën C2	FRC4	F213
62	POIROT Yohan	CANAL Olivier	Peugeot 106	FRC4	F213
63	CLEMENTZ Arnaud	ENGASSER Sebastien	Peugeot 206 RC	FRC4	A7
64	TACQUARD Emmanuel	JEANGEORGES Tiphanie	Renault CLIO 2 RS	FRC4	A7
65	RAMA Fabrice	JUDON Frederic	Opel ASTRA	FRC4	A7
66	ANDRE Flavien	VUILLEMARD Donovan	Renault CLIO 2 RS	FRC4	A7
67	MULLER Georges	MULLER Mathieu	Renault CLIO RS	FRC4	A7
68	GENOT Mathieu	BENABDALLAH Ikrame	Renault CLIO 16S	FRC4	A7
69	BONNET Olivier	BONNET Eric	Peugeot 206 GT	FRC4	A7
70	CHEVALIER Xavier	PATOU Emeline	Peugeot 206	FRC4	A7
71	OHMER Didier	BEAUDOUIN Aurelien	Peugeot 206	FRC4	N3
72	LAMBERT Jeremy	PARMENTIER Alexian	Renault CLIO RAGNOTTI	FRC4	N3
73	MACHADO Baptiste	MOUNIER Alexandre	Renault CLIO RAGNOTTI	FRC4	N3
74	CHIPPAUX Frederic	CHIPPAUX Graziella	Renault CLIO	FRC4	N3
75	CHOLLEY Paul	DUCHENE Simon	Renault CLIO RAGNOTTI	FRC4	N3
76	MALLET Julien	VERDIER Joanna	Renault CLIO RAGNOTTI	FRC4	N3
77	MAIRE Pascal	BAIL Christophe	Peugeot 206 RC	FRC4	N3
78	PERRIN Pierrick	VAXELAIRE Eleonore	Citroën SAXO VTS	FRC4	A6
79	MEA Florian	DUROUGE Sara	Citroën SAXO	FRC4	A6
80	CUNIN Antoine	PEROUF Charlotte	Peugeot 106	FRC4	A6
81	FAIVRE Emeline	CORBERAND Yoan	Peugeot 106	FRC4	A6
82	PERSONNE Regis	PERNOT Sandrine	Renault CLIO RS	FRC5	Rally5
83	JANNY Jerome	GUTIERREZ Clement	Renault CLIO	FRC5	Rally5
84	SCHLENNSTEDT Delphine	MEURAT Florence	Ford FIESTA	FRC5	R2J
85	HARDY Michel	KOEPFERT Margot	Peugeot 106 RALLYE	FRC5	A5K
86	LA-ROSA Nando	PERROZ Sarah	Peugeot 106 XSI	FRC5	F212
87	BARONNET Sebastien	MAIGROT Anais	Citroën AX SPORT	FRC5	F212
88	LANOTTE Isabelle	LANOTTE Olivier Moana	Citroën AX GTI	FRC5	F212
89	WAGENTRUTZ Kevin	MEURAT Julien	Citroën AX	FRC5	F212
90	AUBRY Arnaud	CHIPEAUX Tristan	Peugeot 106 XT	FRC5	F212
91	FALEYEUX Alexandre	MORHAIN Jeremy	Peugeot 106 RALLYE	FRC5	F212
92	COLLET Cedric	BONNET Theo	Citroën AX SPORT	FRC5	F212
93	WECKERLE Julien	LALEEVE Noemie	Peugeot 106	FRC5	F212



94	DELIOT Ludovic	DELIOT Manon	Peugeot 106	FRC5	A5
95	PIERRAT Fabien	PIERRAT Fabrice	Renault TWINGO RS	FRC5	R1
96	PIANT Jerome	MATHION Thomas	Citroën DS3	FRC5	R1
97	JACQUOT Thomas	VARNIER Florentin	Renault TWINGO	FRC5	R1
98	SATORI Benjamin	PFUND Stephane	Citroën SAXO VTS	FRC5	N2
99	GOURMAND Pierrick	FREDE Jonathan	Peugeot 106 S16	FRC5	N2
100	ROUSSEL Benoit	MOREL Elodie	Peugeot 106 S16	FRC5	N2
101	MERCIER Jeremy	FRANCOIS Pauline	Citroën SAXO	FRC5	N2
102	SCHATT Philippe	ERHART Sophie	Peugeot 106 S16	FRC5	N2
103	DEFEUX Gregory	MATTERER Cyrielle	Citroën SAXO	FRC5	N2
104	VINEL Arthur	VINEL Eric	Peugeot 106	FRC5	N2
105	LANTHERMANN Jeremy	ANDRE Loick	Citroën SAXO VTS	FRC5	N2
106	GODEL Jonathan	COLLET Emma	Peugeot 106 RALLYE	FRC5	N1
107	VARNIER Thibaut	RATH Althea	Peugeot 106 XSI	FRC5	N1
108	ANTOINE Didier	LAMBOLEY Adrien	Fiat PANDA	FRC5	N1
109	BOUVARD Lucile	BOUVARD Laurent	Peugeot 106 XSI	FRC5	N1
110	THIERY Geoffrey	RUDWILL Jeoffrey	Peugeot 106 XSI	FRC5	N1
111	BANNEROT Jordan	CHERRIER Maxime	Peugeot 106 S16	FRC5	N2Série
112	FAGNONE Florent	FAGNONE Benjamin	Peugeot 106 S16	FRC5	N2Série
113	BONICEL Emilien	CHARTON Audrey	Peugeot 206 XS	FRC5	N2Série
114	SIFFERT Cedric	SIFFERT Manon	Renault CLIO 2	FRC5	N2Série
115	VARIN Alexi	BELUCHE Ophelie	Peugeot 106	FRC5	N2Série
116	BILLOTTE Flora	GODIN Julie	Citroën SAXO VTS	FRC5	N2Série

**Patrick** 

**Suivez le direct sur Patrick soft**

**<https://www.pksoft.fr>**



**Tirage 400 exemplaires**

**Réalisation Asa Nancy**

**15 Rue des Carrières 54114 JEANDELAINCOURT**

**06 17 61 56 45**

**[asa.nancy@laposte.net](mailto:asa.nancy@laposte.net)**

**Impression Asa Nancy**

**Ne pas jeter sur la voie publique**



## **MAILLEFERT FROUARD**

 Vente de véhicules neufs et occasions  
 Réparation et entretien de véhicules toutes marques  
 Carrosserie, tôlerie, peinture  
 Lavage haute pression

 Station service ESSO 7j/7 - 24h/24 

Agent PEUGEOT agréé

91 rue de Metz  
54390 FROUARD  
03.83.49.15.68