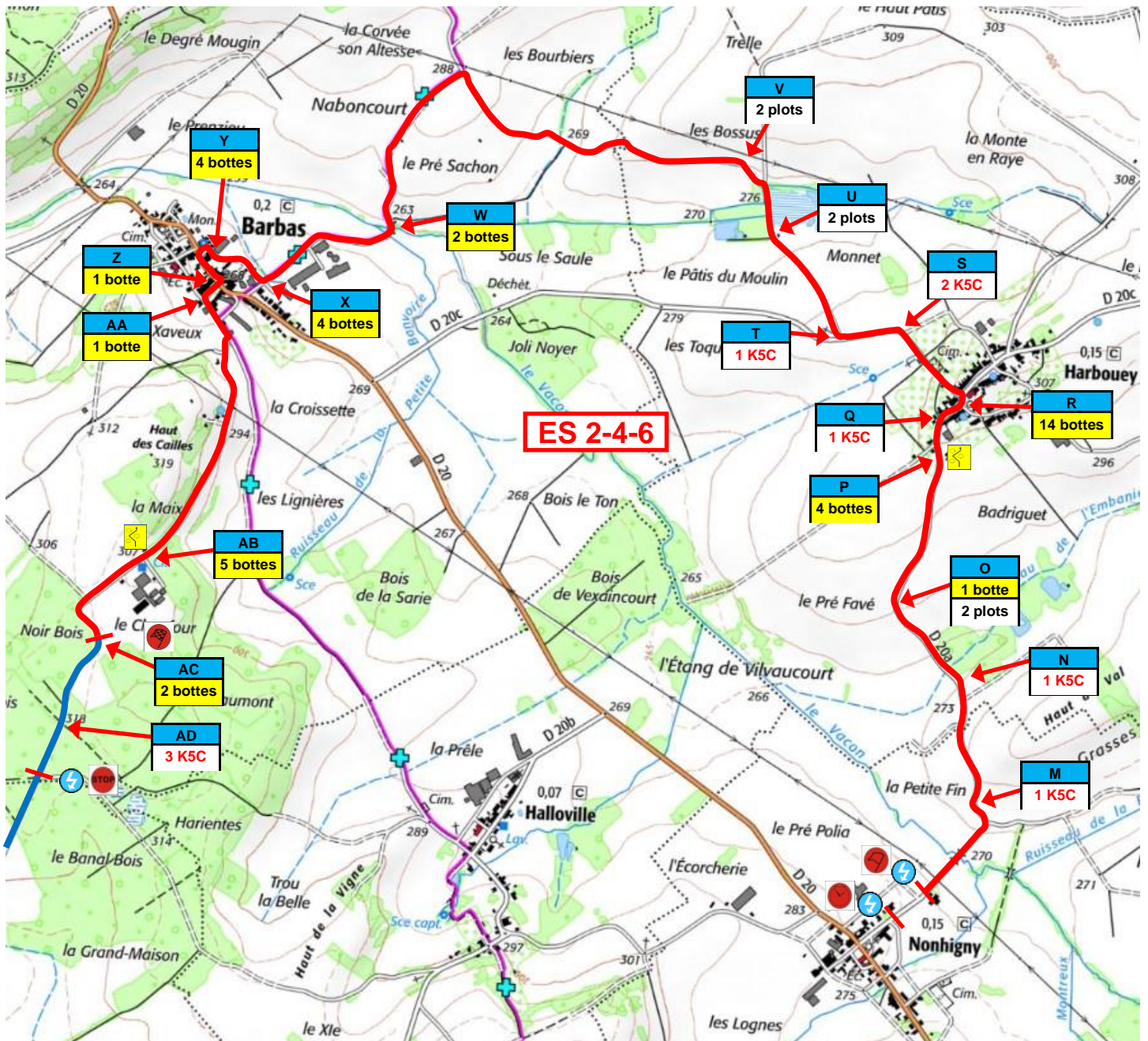




## PLAN ES 2-4-6 : 38 BOTTES, 9 K5C & 6 PLOTS



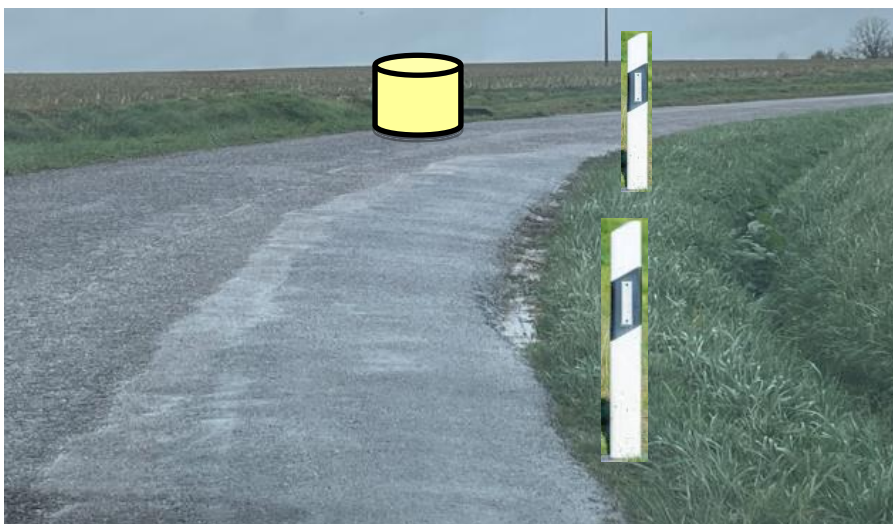
**POINT M** : 1 K5C dans la corde droite après le piquet chantier



**POINT N** : 1 K5C dans la corde gauche juste entre les piquets chantier

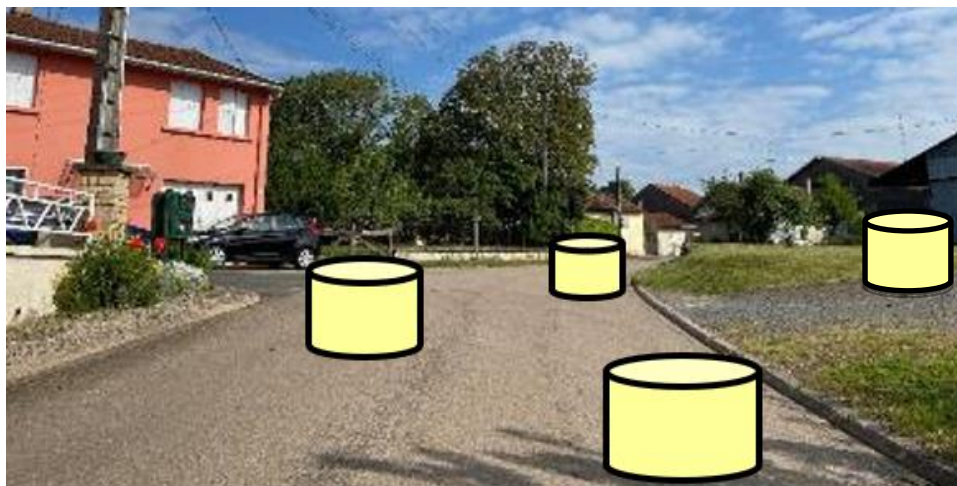


**POINT 0** : 1 botte dans le fossé à gauche pour protéger l'aqueduc  
+ 2 plots dans la longue corde droite





**POINT P** : **4 bottes** pour la chicane (3 sur la route **le dimanche matin uniquement**, 1 en réserve dans le chemin)



**POINT Q** : **1 K5C** sur le bord du trottoir dans le droite, sur la plaque d'égout



**POINT R** : **14 bottes** : 3 comme mur sur la voie de gauche au carrefour, 1 devant le poteau, et 10 tout le long du parking de l'église jusqu'à l'angle de mur de la mairie



**POINT S : 2 K5C** dans la corde gauche



**POINT T : 1 K5C** dans la corde droite sur la plaque d'égout



**POINT U : 2 plots** dans la longue corde droite avant les roseaux





**POINT V : 2 plots** dans la longue corde gauche critique de 2023



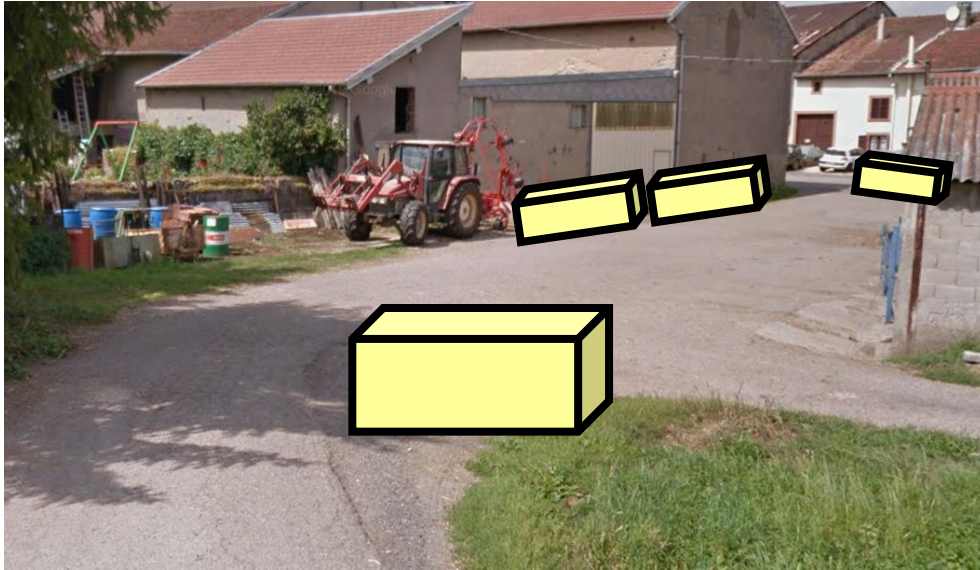
**POINT W : 2 bottes** de chaque côté des barrières du pont (attention à bien les mettre devant des ferailles)



**POINT X : 4 bottes** : 3 pour former le mur de bottes ans l'axe de la route, 1 pour protéger les remorques après en sortie du carrefour droite



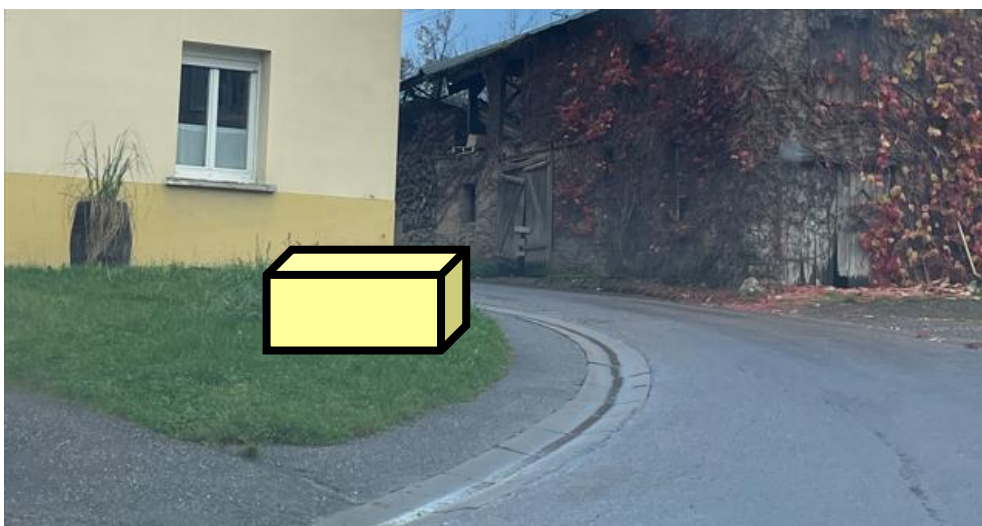
**POINT Y** : 4 bottes dans la partie étroite du ralentisseur entre les maisons : 1 dans la corde droite avant, 2 avant le long du mur de la maison de gauche, 1 à droite sur le ralentisseur pour obliger à passer à gauche (attention : place laissée = largeur d'une voiture et demi !!)



**POINT Z** : 1 botte sur le trottoir de droite face au poteau

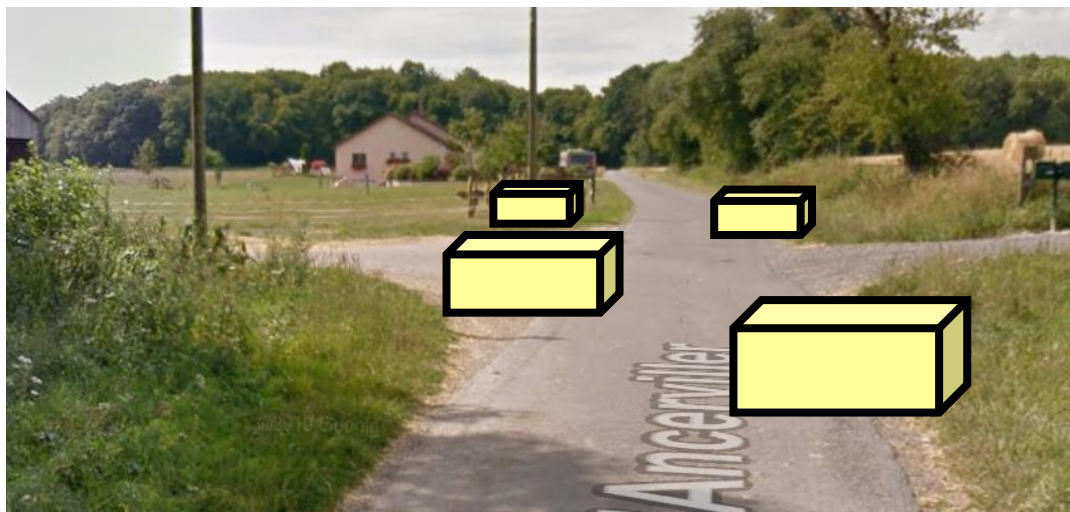


**POINT AA** : 1 botte dans l'herbe près de l'angle du mur sur le trottoir du gauche

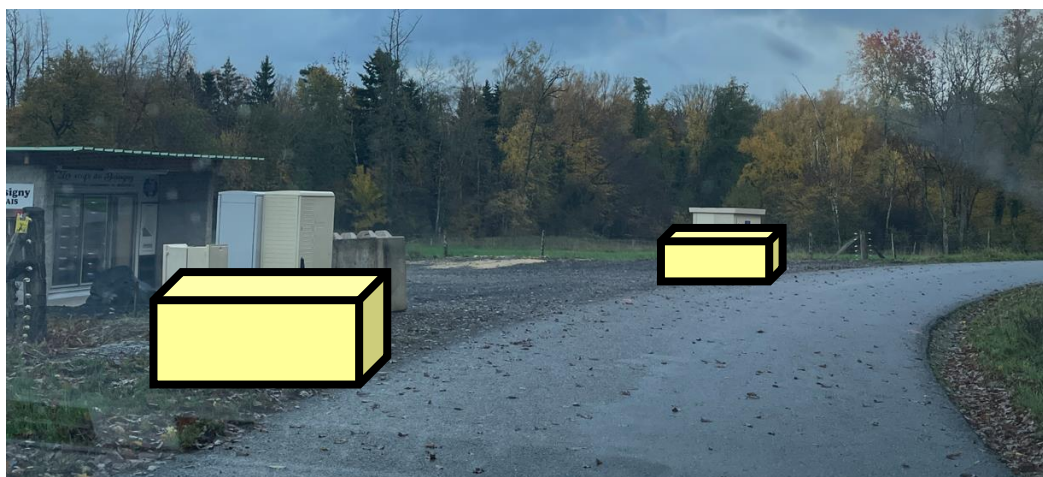




**POINT AB : 5 bottes** : 4 pour la chicane (3 sur la route **le dimanche matin uniquement**, 1 en réserve dans le chemin), 1 pour protéger le poteau de gauche en sortie de chicane



**POINT AC : 2 bottes** au niveau de l'arrivée pour protéger les 2 boîtiers électriques à gauche



**POINT AD : 3 K5C** pour chicane entre arrivée et point stop **le dimanche matin uniquement**

